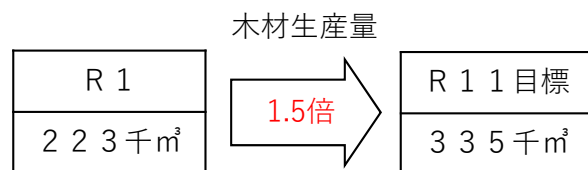


林内路網整備

- ◆充実した人工林資源の活用に向け、必要となる路網整備の方針を定めた**山梨県林内路網整備計画を策定**
- ◆計画に基づき人工林資源が充実した区域を「生産基盤強化区域」に設定し、重点的に路網を整備

■木材生産量の目標

令和11年度における木材生産量の目標を335千 m^3 に設定し、本格的な利用期を迎えた**人工林資源の利用を推進**



■林内路網整備計画

木材生産量の目標を達成するため、必要となる林内路網の配置や整備量等の方針を示した「**山梨県林内路網整備計画（R2～R11）**」を策定

<概要>

○10年間で林道100km、森林作業道350kmを整備

- ①林地の傾斜と作業システムに応じ路網を配置
 - ・緩・中傾斜地では路網を高密度に配置し、高性能林業機械を活用
 - ・急傾斜地では林地保全を優先し路網密度を抑え、架線系で集材
- ②木材を供給する区域に路網を集中的に配置
 - ・人工林資源が充実した区域に路網を重点的に整備
- ③市町村営林道の整備促進
 - ・民有林の森林整備を進めるため、市町村営林道の整備を強化

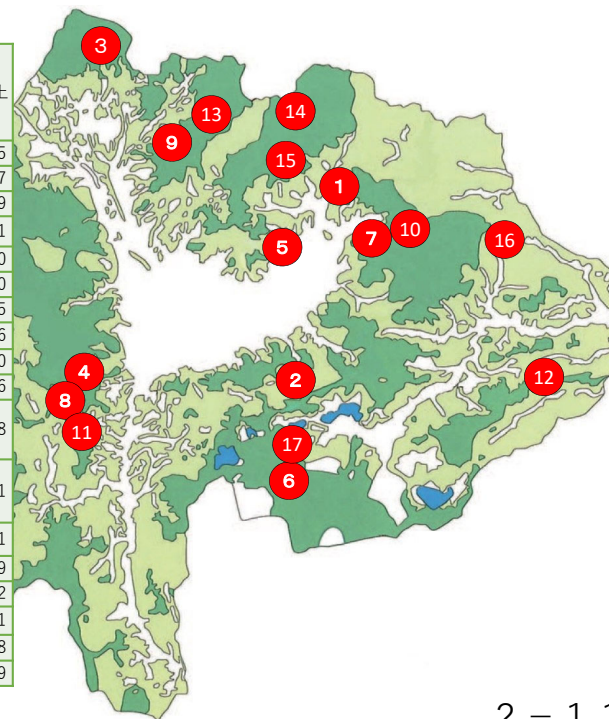
■生産基盤強化区域の設定

人工林資源が充実した区域を生産基盤強化区域に設定し、林内路網を重点的に整備

<設定条件>

- ・原木の供給先となる合板・製材工場の集荷圏にあること
- ・100ha以上のまとまりを持っていること
- ・区域内の人工林の蓄積量のうち標準伐期齢以上の蓄積量が5割以上であること

	区域名	市町村	区域面積 (ha)	人工林のうち標準伐期齢以上の蓄積量 (m^3)
①	鈴庫山	甲州市	105	12,885
②	一之倉	笛吹市	173	12,877
③	井富	北杜市	155	36,679
④	小室	富士川町	107	11,671
⑤	万力	山梨市	218	1,270
⑥	大田和	鳴沢村	440	121,640
⑦	牛奥	甲州市	113	12,105
⑧	八町山	富士川町	126	17,776
⑨	小森川	北杜市	110	14,830
⑩	下萩原	甲州市	121	10,586
⑪	御殿山	富士川町 早川町	177	34,168
⑫	盛里王の入	都留市 上野原市	297	32,661
⑬	観音峠大野山	北杜市	101	15,161
⑭	仙口山	山梨市	127	7,589
⑮	深沢山	甲州市	208	15,462
⑯	野田尻	上野原市	210	34,731
⑰	小立	富士河口湖町	251	73,718
計	17区域		3,039	465,809



(R4.3現在)

- ◆路網ネットワークを形成する林道を、R3までの3年間で**8路線完了し、12路線を新たに事業化**
- ◆災害時の生活物資輸送や集落の孤立化防止など**国県道の代替路として活用**できるよう、法面改良や落石対策等を実施

■ 県営林道の種類

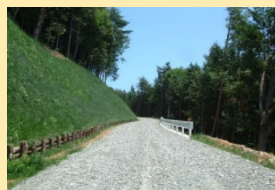
森林基幹道

公道と直接接続し林内路網の骨格となる道



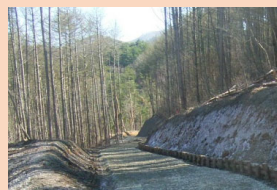
森林管理道

セミトレーラの通行が可能な森林基幹道を補完する道



林業専用道

10t積トラックの走行を想定した林業専用の道



■ R3までの実績

< 事業完了路線 >

路線名	種別	市町村
井富2号線	森林管理道	北杜市
小字沢1号支線	林業専用道	北杜市
大平1号支線	林業専用道	北杜市
源次郎線	森林管理道	甲州市
嵯峨塩深沢1号支線	林業専用道	甲州市
富士東部北線	森林基幹道	上野原市
滝沢1号支線	林業専用道	富士吉田市
大田和1号支線	林業専用道	鳴沢村
合計 8 路線		



森林基幹道
富士東部北線



森林管理道
井富2号線

< 新規着手路線 >

路線名	市町村
御座石1号支線	韮崎市
小字沢2号支線	韮崎市
観音峠大野山2号支線	韮崎市
小森川1号支線	北杜市
大平2号支線	北杜市
日川2号支線	甲州市
足馴峠2号支線	富士川町
五開茂倉1号支線	富士川町
地藏峠線	南部町
奈良子大峠線	大月市
盛里王の入線	都留市
軽水1号支線	鳴沢村
合計 12 路線	

■ 災害時の代替路としての活用

< 林道を迂回路として活用した事例 >

令和元年10月の台風19号の豪雨により県道南アルプス公園線が被災し早川町奈良田集落が孤立した際、県道仮復旧までの間、県営林道丸山線を迂回路として活用し、自家用車等の通行や生活物資の輸送を行った

山梨県強靱化計画で位置づけている路線

菅野盛里線
細野鹿留線
富士東部南線
足馴峠線
源次郎線
大松沢線
南アルプス線
雨乞尾白川線
川上牧丘線
乾徳山線
丸山線
井川雨畑線
真木小金沢線
鳴沢線
塩平徳和線
京戸岩崎山線
川上牧丘線
17路線

