

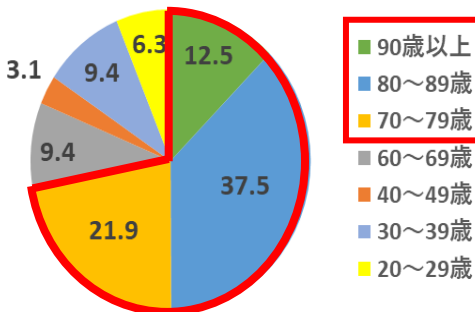
結核は 早期発見が大切！



治療可能な病気ですが、早期発見が重要です。
特に高齢者の方は免疫力が低下しているため、結核に感染・発症しやすくなります。
また、持病があると発症・重症化しやすくなります。

**70%以上が
高齢者！**

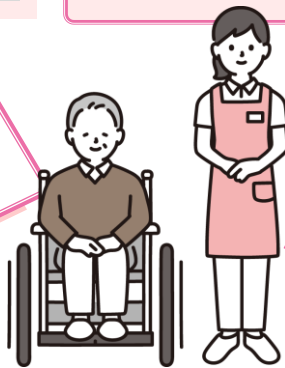
年代別登録者割合 (R5)



こんな症状があったら要注意

- 痰が絡む咳が2週間以上続く
 - 微熱
 - 体重減少
 - 食欲不振
 - 夜間の発汗
- ※高齢者の場合は、呼吸器以外の症状を訴えることも多い。

高齢者施設入所者や介護サービス利用者の方は高齢のため、結核に感染すると重症化する可能性が高くなります。



支援を行う従業者の皆様が感染すると、他の利用者の方に感染させてしまうリスクがあります。

～結核の早期発見と予防にご協力を～

施設や事業所の皆様は、入所者や利用者の皆様の健康を守るために、症状がなくても年に1回は、健診で胸部レントゲンを受ける義務があります。健診で要精密検査となった場合には、確実に精密検査を受けてください。風邪に似た症状やいつもと違う様子がある場合には早めの受診をお願いします。ご不明な点がございましたら、医療機関や保健所にご相談ください。



保健所名	電話番号	FAX番号	管轄市町村
中北保健所	0551-23-3074	0551-23-3075	甲斐市、韮崎市、南アルプス市、中央市、北杜市、昭和町
峡東保健所	0553-20-2752	0553-20-2754	笛吹市、山梨市、甲州市
峡南保健所	0556-22-8158	0556-22-8159	富士川町、市川三郷町、身延町、南部町、早川町
富士・東部保健所	0555-24-9035	0555-24-9037	富士吉田市、富士河口湖町、鳴沢村、忍野村、山中湖村、道志村、西桂町、都留市、上野原市、大月市、小菅村、丹波山村
甲府市保健所	055-244-6750	055-242-6178	甲府市