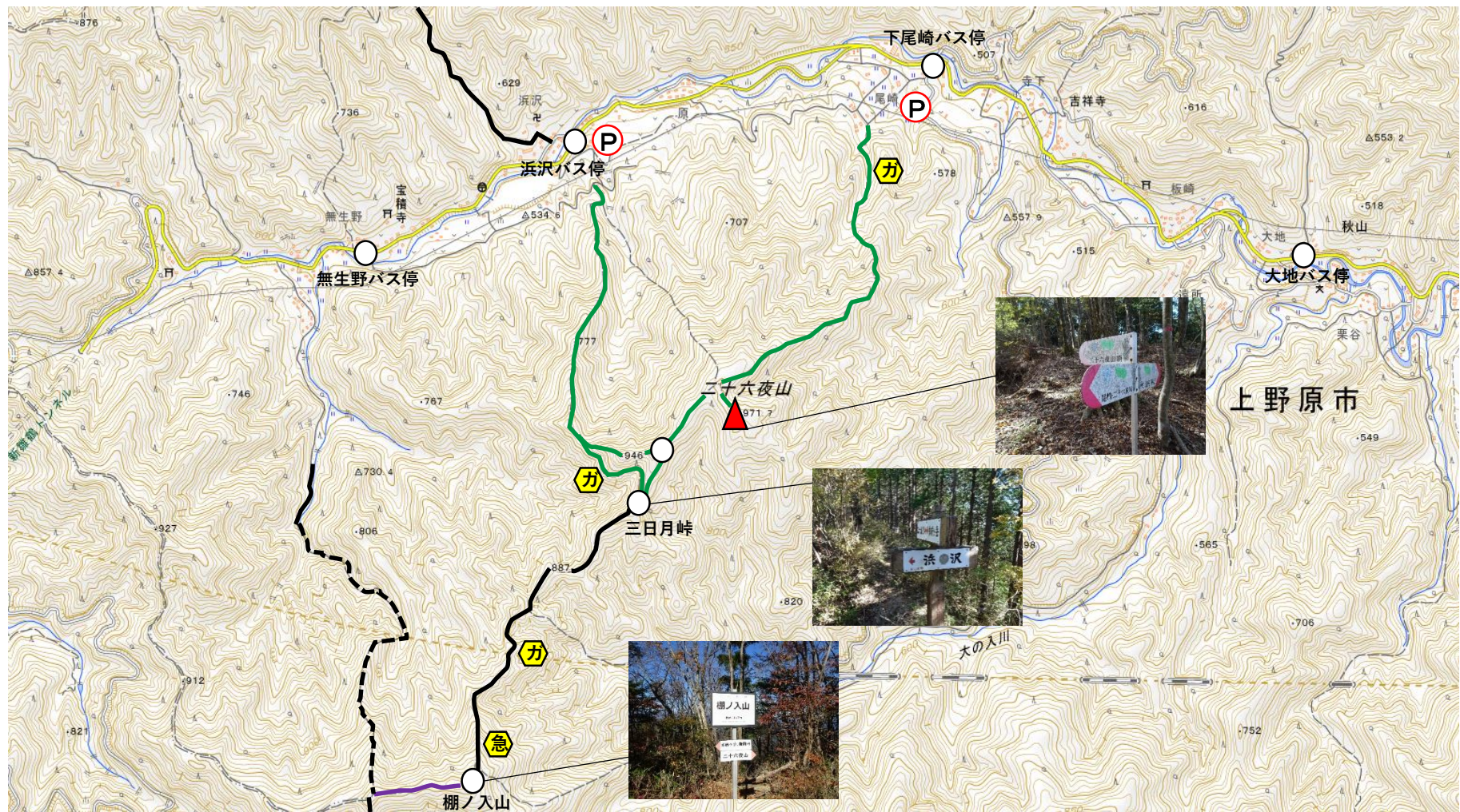


山梨百名山 NO19

N 二十六夜山 (標高972M)

下尾崎バス停 体力度2/難易度A



- | | | |
|--|--|--|
| — : 難易度 A | — : 難易度 D | 石 ~ 落石注意 |
| — : 難易度 B | — : 難易度 E | ガ ~ ガレ場 |
| — : 難易度 C | — : 難易度設定無し | 急 ~ 急坂 |
| — : 車道 | - - - : 難路、未整備等 | 山 ~ 山小屋 |
| ※A⇒Eになるほど難度が増す。難易度の基準は山梨県ホームページ参照。体力や天候により、著しく異なります。 | | P ~ 駐車場 |
| ※記載の情報は令和2年3月現在。 | | |

※出典：国土地理院発行2.5万分1地形図
 ※当県で国土地理院地図を編集・加工して作成