




交通案内

 甲府バイパス(国道20号線)の「中小河原交差点」を甲斐市方面から左折(笛吹市方面から右折)し、約0.6km(約1分)

 甲府駅南口バスターミナル3番乗り場から「小瀬スポーツ公園」行きに乗車し、「甲府職業安定所」で下車(約16分)、徒歩1分

 JR身延線
甲斐住吉駅から徒歩3分

山梨県 子どものこころサポートプラザ

〒400-0851 山梨県甲府市住吉2丁目1番17号
TEL: 055-288-1560 FAX: 055-288-1574

山梨県中央児童相談所	TEL:055-288-1560
山梨県立こころの発達総合支援センター	TEL:055-288-1695
山梨県立子ども心理治療センター うぐいすの杜	TEL:055-288-1552
山梨県立特別支援学校うぐいすの杜学園	TEL:055-288-1628



山梨県 子どものこころサポートプラザ

子どものこころサポートプラザの目指す姿

集中

4つの施設が一体となったメリットを生かし、各施設の機能を連携させて、迅速で一貫した手厚い支援を行います。

こころの発達総合支援センター

子どもの心の問題や発達障害について、日常生活等に関する様々な相談や専門医による診療などを行います。

中央児童相談所

子どもの福祉に関する専門的な相談への対応や、必要な場合に子どもを一時保護します。

子ども心理治療センター うぐいすの杜 <新設>

心理的な要因で家庭や学校に適應できない子どもを対象に、心理治療や生活指導など、社会生活に適應するための支援を行います。

特別支援学校 うぐいすの杜学園 <新設>

うぐいすの杜に入所・通所する子どもを通学させて、学校教育と併せて、障害による学習上や生活上の困難を改善・克服するための指導を行います。

4つの施設の連携

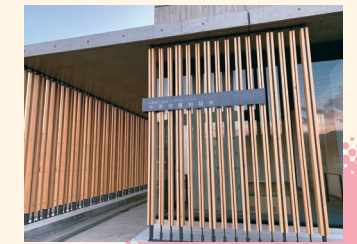
連携

サポートプラザを中心に、医療・福祉・教育・行政等関係機関との全体的な支援ネットワークを構築します。



集団療育室前廊下

山梨県立
こころの発達
総合支援センター



メインエントランス

山梨県
中央児童相談所

