

日付 令和5年7月13日  
担当所属 山梨県教育庁総務課 教育企画室  
室長 岩出 修司

## 令和6年度山梨県公立高等学校入学者選抜における全国募集の募集要項等について

令和6年度山梨県公立高等学校入学者選抜における全国からの募集の詳細について、次の9校が募集要項を定めたのでお知らせします。

### 1 令和6年度の全国募集の実施校及び募集定員（見込み）

- ・募集定員は11月上旬に決定し、公表する予定です。
- ・選抜の区分について

条件A：学習の成績や興味等を評価する募集

条件B及び条件C：スポーツ・文化活動の実績や興味等を評価する募集

学校名	学科名	募集定員 (見込み)	募集概要
北杜	総合学科	3名程度	条件B（スケート及び馬術の部活動）
韮崎	普通科 5名、文理科 1名	計6名程度	条件A 条件B（サッカー（男）、バスケットボール（女）、バレーボール（女）、陸上及び吹奏楽の部活動）（普通科のみ）
韮崎工業	工業科（電子機械科、電気科、情報技術科、環境化学科、システム工学科、制御工学科）	6名程度	条件A 条件B及び条件C（条件B・条件Cはレスリングの部活動）
甲府工業	工業科（機械科 2名、電気科 2名、電子科 1名、建築科 1名、土木科 1名）	計7名程度	条件B（野球（男）及びバレーボール（男）の部活動）
農林	農業科（システム園芸科、森林科学科、環境土木科、造園緑地科、食品科学科）	計5名程度	条件A 条件B（体育部及び文化部の部活動）
日川	普通科	5名程度	条件B（ラグビー（男）、ウエイトリフティング（男）、バスケットボール（男）、バレーボール（男）及び野球（男）の部活動）
笛吹	普通科 2名、農業科（食品化学科 1名、果樹園芸科 1名）、総合学科 3名	計7名程度	条件A 条件B（体育部及び文化部の部活動） 条件C（食品化学科、果樹園芸科のみ）
都留	普通科	5名程度	条件B（水泳の部活動）
甲府商業	商業科・情報処理科	計8名程度	条件B（野球（男）及び剣道の部活動）

### 2 検査日程等

前期募集と同日程

※ 県HP及び各実施校のHPに募集要項を掲載します。

<問い合わせ先>

教育庁総務課 教育企画室高校改革担当

天野・今村 TEL 055-223-1767(内線 8023・8027)

# 夢・可能性・広がる「開の国やまなし」

公立高等学校



## 全国募集



山梨県の高校には、富士山を擁する緑に囲まれた県ならではの**森林科学科**や**造園緑地科**、**フルーツ王国**ならではの**果樹園芸科**や**ワイン製造**について学べる**食品科学科**など特色のある学科があります。また、確かな技術を身につける**工業科**や**商業科**もあります。

部活では、**馬術**、**スケート**、**レスリング**、**野球**、**サッカー**、**ラグビー**、**ウエイトリフティング**、**剣道**、**水泳**など、全国レベルの様々な部活動があります。

**自然と人間味と果物が豊かな「開の国やまなし」**であなたの夢と可能性を広げませんか？！

色々な可能性  
があるマル

©HISHIMARU TAKEDA

9校で実施します！

### ○募集定員（見込み）

※募集定員は11月上旬に決定、発表する予定です。

1	北杜高校	総合学科	3名程度
2	韮崎高校	普通科・文理科/ (学科ごとに枠数あり)	6名程度
3	韮崎工業高校	工業科一括募集	6名程度
4	甲府工業高校	工業科(5科ごとに枠数あり)	7名程度
5	農林高校	農業科(5科で募集)	5名程度
6	日川高校	普通科	5名程度
7	笛吹高校	普通科・農業科(2科で募集)・ 総合学科/(学科ごとに枠数あり)	7名程度
8	都留高校	普通科	5名程度
9	甲府商業高校	商業科・情報処理科	8名程度

※興味のある高校に、  
まずご連絡いただけますようお願いいたします。

### ○全国募集（前期募集）の日程

出願期間	令和6年1月18日(木)、1月19日(金) 午前9時から午後4時まで、 及び1月22日(月)午前9時から正午まで
検査期日	令和6年2月1日(木) 2月2日(金)
内定日	令和6年2月9日(金) 前期募集選抜結果通知書交付





# 山梨県立北杜高等学校



ホームページも  
見てね!

〒408-0023 山梨県北杜市長坂町渋沢1007-19

TEL 0551(20)4025 FAX 0551(32)3194

学校HP <http://www.hokutoh.kai.ed.jp/>

◎下宿の相談あり

## 総合学科で新入生を全国から募集します!



## 八ヶ岳、甲斐駒ヶ岳に囲まれた抜群の自然環境

本校指定の部活動で**特技を伸ばせ!**

スケート部・馬術部 対象(条件B対象)



### 「スケート部」

文武両道を実践する中で、自己記録の更新はもちろん、インターハイ、国体での優勝や入賞を目標に練習に取り組んでいます。山梨の豊かな自然の中で、心身ともに鍛え、人間としても大きく成長し、自己の目標を達成しませんか。

#### 【進路実績】

山梨大学、早稲田大学、明治大学など



### 「馬術部」

馬術というスポーツは多くの魅力を持っており、馬が私たちが日々成長させてくれます。ほとんどの部員が高校に入学して馬術というものを知り、全国大会出場、国体優勝などの戦績を残しました。きっと馬の優しさに感動するはずですよ。

#### 【進路実績】

東京農業大学、立教大学、明治大学など

## 卒業生に聞きました!

全日本ジュニアスピードスケート選手権大会優勝 石川将之 さん(早稲田大学進学)

### Q スピードスケートの魅力を教えてください

まず伝えたいことは「スピード感」です。乗り物に乗って時速50kmを出すことはたやすいことですが、自力で50kmのスピードを出すことがとても快感です。

### Q 北杜高校での3年間はどうか?

今振り返っても思い出深い時間だったなと思います。勉強に部活、学園祭などすべて全力で取り組みました。学校全体にアットホームな雰囲気があり、先生方も親身になってくれました。同級生とは卒業した今でも連絡を取り合っています。特に3年次に世界大会に出場することができたことは一生の思い出です。北杜高校で過ごした時間はかけがえのないものとなっています。



# 山梨県立韮崎高等学校

〒407-0015 山梨県韮崎市若宮三丁目2-1

TEL 0551 (22) 2415 FAX 0551 (22) 2708

学校HP <http://www.niratakah.kai.ed.jp>



学校ホームページ



## 韮崎高校ってどんな学校？

韮崎高校では「百折不撓」を校訓とし、人間を育てるという教育方針のもと、日々の教育活動が行われています。創立100年を超え、卒業生にはノーベル賞受賞者の大村智博士、サッカー元日本代表の中田英寿氏などがあげられます。学園祭や強歩大会など伝統的な学校行事は、生徒の人間性を豊かにする活動となっています。部活動はもちろん、学習面も充実しており、4年制国公立大学から就職まで、様々な進路希望に対応する授業が展開されています。生徒の希望と学力に応じて、基礎レベルから応用レベルまで幅広い指導が用意されているのが特色です。選択科目の履修の仕方で、体育系、芸術系への進学も対応が可能です。また、各学年ともに習熟クラスが設けてあるほか、SSH（スーパーサイエンスハイスクール）指定校でもあり、充実した学習環境が整備されています。



## 韮崎高校の学校行事



## 今年度 全国募集部活動



男子サッカー



女子バレーボール



女子バスケットボール



吹奏楽



陸上

## 在校生からひとこと！（サッカー部部長より）

私たちサッカー部は、100名近くの部員とともに全国出場、全国優勝を目指し、日々切磋琢磨しています。高いレベルや競争力の中でプレーすることで、心技体、サッカーに必要な力を鍛えることができます。また、韮崎高校は文武両道を目指しており、学習面でも質の高い授業を受けることができるため、しっかりとした学力を身につけることができます。韮崎高校サッカー部には素晴らしい歴史と伝統がありますが、それに負けたくないこれからも高い志を持ってこれからも進化し続けていきたいと思っています。





# 山梨県立韮崎工業高等学校

〒407-0031 山梨県韮崎市竜岡町若尾新田50-1

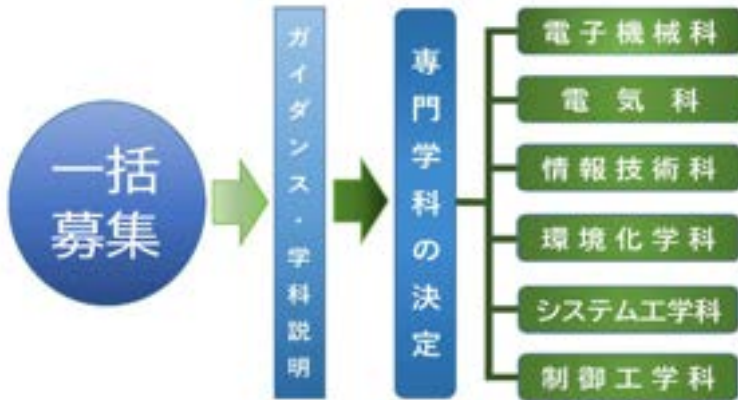
TEL 0551(22)1531 FAX 0551(22)1533

学校HP <http://www.nirasakith.kai.ed.jp>



## 崎工業 校って

エンジニアになるための**専 的**な知識・**技術**を**学 ぶ** **校**です  
工業科一括募 によって  
あなたが深く学びたい学科を入学してから探せます



若年者ものづくり競技大会 気工事 出場 回



全国ものづくりコンテスト 旋盤加工 出場

入学定員を工業科一括募 し、入学後半年 にわたり 学科の内容を学習するなかで、希望する学科を びます。ものづくりが好きだけど、どの学科を べば良いかっているあなた。ぜひ本校で学んでください。実 に経 することで自分に合った学科が見つかるはずですよ。

## 崎工業 校の特色

就職率 国家技能士等の ツ易度 格多数取得

就職・学 大学、専 学校 どちらも対応

毎年、就職率 を 成し、 格取得も国家技能士等の ツ易 格を多数の生徒が取得しています。各種コンテストやコンクールにおいて県内はもとより 東・全国で本校生が活 しています。学 希望者のための 択科目もあり多様な 実現が可能です。クラスに全学科の生徒が混在するミックスホームルームを取り入れていま す。



### ロボコンやまなし

テーマによって ごとに行われ る競技会です。本校は、毎回上位入 しています 山梨県のロボコンとい えば・・・ 崎工業

### ホンダエコマイレージチャレンジ

栃木県のツインリンクもてぎ で何 行できるかを競う競技会 です。全国の 校から 0 を えるチーム が参加している大きな大会です。エコカー と課 研究で取り組んでいます。

## 活動 レスリング

オリンピック メダリストが誕生



本校出 米満 弘 手 ロンドンオリンピック メダル

文田 健一 手 東京オリンピック メダル

本校レスリング からは、米満 弘 手や文田健一 手など多 くの優秀な 手が誕生しています。

毎年、全国各地の中学校から生徒が まっています。恵まれた練習 環境はもちろんのこと一流の指導者のもと日々 い目標を掲げ、 東大会をはじめ全国大会や国 大会に出場し活 しています。

次のオリンピックはあなたです！

## 在校生からひとこと

自分の夢を実現できる場所

「よき技術者となる前に、まずよき人 となれ」を信 念に、多くの 格に挑戦でき、将来の夢につながる専 的な学習をします。 格取得や 活動・学校行事な ど充実した学校生活を ることができます。

全国大会での優勝が目標

レスリングの 力は、体力の向上に加えメン タル も成 させられることです。レスリング 未経験 者も入 し、全国制覇を目指して日々 張っています。

HP 公式 Twitter



# 山梨県立甲府工業高等学校 (全日制)

〒400-0026 山梨県甲府市塩部2-7-1  
TEL055(252)4896 FAX055(251)3385  
学校HP <https://www.kofu-th.ed.jp/>



学校HP QRコード



## 甲府工業高校って？

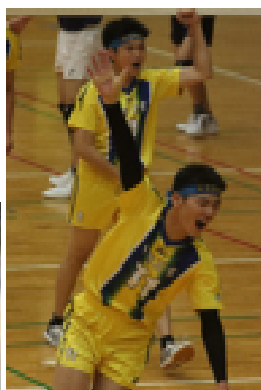


甲府工業高校では「質実剛健」を校訓とし、「技術者となる前に人間となれ」を信条として、新しい時代を主体的・創造的に生きる、逞しくもしなやかな心を持ち、豊かな人間性・社会性を備えた工業技術者の育成を目指しています。そのために、部活動は全員入部制をとっており、全校生徒がいずれかの部活動に所属しています。

また、学校行事も多く開催されます。中でも、秋に実施される『強歩大会』『学園祭』は伝統あるイベントとして開催されています。

進路についても、県内はもちろん、県外の有名企業に数多くの諸先輩方を輩出し、就職率100%を実現しています。また、進学についても学業優秀者は推薦を行い、4年制大学・専門学校や、本校専攻科創造工学科への進学も可能です。

## 部活動 (運動部)



## 【本年度全国募集対象部】

野球部 (R4夏：県準優勝, R5春：県優勝)

バレーボール部 (R4新人大会：県2位, R5県総体：県2位)

## 学科紹介

多くの部が全国大会・関東大会に出場して活躍しています。

### 機械科



自動車・ロボット・工場の生産設備など生活を豊かにする製品をつくるために必要な知識と技術・技能を学び、将来、広くものづくりの分野で活躍できる人材を育成します。

### 電気科



電気や通信を敷設整備する能力を身につけるために専門分野を学び、電気工事士などの資格を取得することにより電力関連企業や各種メーカーなどの管理技術や生産設備の設計の分野で活躍する人材を育成します。

### 電子科



コンピュータを構成する電子回路やソフトウェア、電子機器やロボットの制御、インターネットを可能としたネットワーク技術などの基礎を学習し、将来この分野で活躍できる人材を育成します。

### 建築科



住宅から高層建築まで、様々な建築物の設計方法と造り方を学習し、技術の進歩や社会の変化に柔軟に対応できる感性豊かな、将来この分野で活躍できる人材を育成します。

### 土木科



道路・鉄道・トンネルダム・橋などの社会に必要な構造物を建設するための設計方法や測量方法を学習し、将来この分野で活躍できる人材を育成します。

## 進路状況

主な進学先...山梨大学、静岡県立大学、公立諏訪東京理科大、芝浦工業大学、日本大学、東京電機大学、神奈川大学、工学院大学、関東学院大学、京都美術工芸大学、ものづくり大学 等

主な就職先...ファナック、住友電工デバイスイノベーション、NECプラットフォームズ(株)、テルモ、東京エレクトロン、関電工、キャノンファインテックニスカ、東京電力パワーグリッド、NTT東日本、JR東日本、トヨタ自動車、日本軽金属、山梨県庁 各種公務員 等

専攻科 創造工学科 令和2年度設立

詳しい進路、資格等はホームページへ「甲府工業高校」で検索！



# 山梨県立農林高等学校

〒400-0117 山梨県甲斐市西八幡4533番地

TEL055(276)2611 FAX 055(279)1413

学校ホームページ <http://www.norinh.kai.ed.jp/>



学校ホームページ  
QRコード



## 農林高校ってどんな学校？

創立119年の伝統を誇る農業高校です。

校訓は「誠実の人となれ」です。

広い敷地で緑あふれた環境の中で生徒たちはのびのびと学習に取り組んでいます。農林高校での3年間では、学習はもちろん、部活動や農業クラブ活動など様々な体験ができます。現在、文部科学省より「マイスター・ハイスクール」に指定されています。また、令和2年10月には、果樹酒試験製造免許を取得し、本格的にワイン製造（食品科学科）を学ぶ科目も加わりました。

5つの学科は学習内容が多岐にわたりますので、何を学ぶのか、どういう未来を夢見るのか、じっくり考えてください。農林高校が君の人生の飛躍につながるように、最大限のバックアップを約束します。

入学後にあなたの夢が花咲くのを楽しみに待っています。



## 農林高校の特色

植物・環境・食料の分野を学ぶ、  
県内唯一の農業専門高校

農林高校には、17ヘクタールの広大な敷地があります。地球が抱える食料・環境等の問題に対応する人材を育成することが、5つある学科の使命です。



### システム園芸科

野菜、草花、果樹の栽培を中心に、植物バイオテクノロジー、施設園芸、農業経営などの学習をとおして、食と緑に関する地域産業人を目指します。



### 森林科学科

森林や樹木の優れた特性や機能を学び、森林科学、林産物利用などの学習をとおして、自然と人との関係の可能性を探ります。



### 環境土木科

地球にやさしい環境づくりを目指し、測量・設計・施工を主体に学習し、自然と調和した新しい土木技術を学びます。



### 造園緑地科

造園及び緑地の計画・設計、施工・管理に関する知識・技術を習得し、みどり環境づくりのエキスパートを目指します。



### 食品科学科

さまざまな食品の製造・分析をはじめ、食品の流通や環境衛生からバイオテクノロジーまで、実験実習をとおして食の世界を探ります。

## 部活動

「全国大会に出場する！」

そう思ったときからあなたの夢はスタートします。



充実した部活動で高校生活を満喫しよう！

インターハイ出場のレスリング部や、広大なグラウンドで活動する陸上競技部・野球部・サッカー部、また農業高校ならではのファームクラブなど、様々な部活動があなたの入部を待っています。

(体育部)

レスリング、陸上競技、野球(男)、サッカー(男)、硬式テニス、ソフトテニス、卓球、バスケットボール(男)、剣道、弓道

(文化部)

茶道、写真、吹奏楽、郷土芸能、書道、生物、パソコン、ファームクラブ、ボランティア

## 在校生からひとこと！

農林高校で待ってるよ！

自然豊かで、季節の移ろいを感じられる。農林高校はそんな素敵な空間です。

やりたいことがあれば、そのチャレンジを応援してくれる高校です。あなたも農林高校で何かに挑戦してみよう。

# 山梨県立日川高等学校

〒405-0025 山梨県山梨市一町田中1062

TEL 0553 (22) 2321 FAX 0553 (22) 7121

学校 HP <http://www.hikawa.kai.ed.jp>

◎下宿・アパート相談あり



## 日川高校ってどんな学校？

### 創立 122 年を迎えた学校です

校訓『質実剛毅』、教育方針“To Cultivate Your Own Mind”の精神のもと、文武両道の実践を軸とした生徒の育成、基礎的な学力を基盤とした学力の向上を目指します。

また、自由を尊び、規律と責任を重んじ、豊かな創造力と進取の気性を備えた社会の有為な形成者となる人材を育成することを目指します。

主な学校行事としては、学園祭や強歩大会に加え、特に特徴的なのは修学旅行です。生徒たちが協力し合いながら、分宿・班別コースを計画し、各々の主体的に研修する形態は全国でも非常に珍しく、協調性と自主性を育成します。



## 日川高校の特色

### SSH (スーパーサイエンスハイスクール) 指定校

令和 4 年度より 3 期目指定校

「社会の変化や地域の課題を科学的に探究し、論理的思考力、創造性を身につけた人材の育成」を研究開発課題として、全年次・全生徒が取り組む課題研究、SSH クラスや希望者を対象としたサイエンスツアー (研究施設見学研修) やサイエンスラボ (大学等訪問研修) などを実施しています。



各種講演会では、県内外から著名な研究者をお招きして、最先端の自然科学・科学技術について講演をいただいています。

最先端の科学に触れるとともに、将来の目標や学び意義を見つける先輩もいます。

サイエンスツアーでは、1 年次生はつくば研究学園都市研修、2 年次生は名古屋研修や高知研修などを行っています。

その土地でなくては学べないことがたくさんあり、発見の連続です！

## 部活動

### オリンピックや日本代表選手を数多く輩出



#### <本年度全国募集対象部>

ラグビー部 (男)、ウエイトリフティング部 (男)、バスケットボール部 (男)、バレーボール部 (男)、野球部 (男)

ラグビー部やウエイトリフティング部をはじめとする複数の部活動の OB からオリンピックや日本代表選手を複数名輩出しています。

また、全国大会優勝者も数多く輩出している本校で、皆さんも全国制覇を目指してみよう！！

## 各部キャプテンから一言！

【ラグビー部】文武両道をもとに、日々勉強、部活共に頑張っています。日々の練習を一生懸命努力し、一緒に正月は花園 (全国大会) で迎えましょう。

【男子ウエイトリフティング部】週休 2 日の中で科学的なトレーニングで心身ともに鍛え上げ、全国制覇を目指しています。一緒に全国制覇を目指しましょう。

【男子バスケットボール部】顧問の先生の御指導の下、目標である県大会優勝、全国大会 2 回戦突破を目指して、日々練習に励んでいます。私たちは良い意味で学年の壁が無く、全員仲が良いのが特徴です。ぜひ私たちと一緒に日川高校でバスケットボールしましょう。

【男子バレーボール部】「一体感」をスローガンに、春高出場を目指して日々練習に取り組んでいます。学年や、経験を問わず互いに高め合う部です。ぜひ入部して一緒に高みを目指して頑張りましょう！

【野球部】「心の成長なくして技術の進歩なし」を信条に、野球技術の向上だけでなく、人間的な成長を目指し、学習や練習に励んでいます。文武の両立が実践できる環境で、仲間とともに切磋琢磨する毎日はとても充実しています。





# 山梨県立笛吹高等学校

〒406-0031 山梨県笛吹市石和町市部3

TEL055 (262) 2135 FAX 055 (262) 6381

学校 HP <http://www.fuefukih.kai.ed.jp>



[ももりん]

笛吹市特産の桃をモチーフにした笛吹高校公式キャラクターです。芸術の授業で生徒によりデザインされました。

## 笛吹高校ってどんな学校？

### 4つの学科で未来の自分を創造する総合制高校です

普通科、食品化学科、果樹園芸科、総合学科の4学科を擁する総合制高校です。多様な目標をもつ生徒が切磋琢磨しています。

### 120年を超える歴史のある高校です

そのはじまりは明治28年山梨養蚕教習所に遡り、120年を超える歴史を積み重ねてきました。その伝統と精神を今に引き継ぎ、自らの進路を切り拓き、よりよい地域社会を創ることのできる人材の育成を目指した教育活動を行っています。

### 文部科学省指定研究開発学校です

令和5年度からは、文部科学省指定研究開発学校として教科横断STEAM型の新教科「FFグローバル」を設定し、地域社会との協働的な学びを実践して資質・能力の育成を図っています。



## 笛吹高校の学科の特色

### 普通科

大学等への進学に対応した普通科科目を中心に学びます。2年生から文系・理系のコースに分かれます。進路希望に合わせた科目選択ができます。



### 食品化学科

食品製造、食品化学、食品微生物など、食品の加工や分析に関する専門科目を学びます。多くの実験実習やプロジェクト学習を通じ高度な人材の育成をしています。

### 総合学科

2年次から環境緑地、情報・観光、国際文化、人間科学（生活福祉コースとスポーツ科学コース）の4系列に分かれ、適性に合った学びができます。



### 果樹園芸科

果樹、草花、野菜など、農産物の生産に関する専門科目を学びます。付属農場での実習、プロジェクト学習、台湾での販売など様々な活動を行っています。

## 部活動

### 30の多様な部活動

笛吹高校には、体育局、文化局を合わせて30の部活動があり、活発に活動しています。ソフトテニス、ライフル射撃、自転車、翠櫛(すいれき)太鼓、植物研究など、全国の舞台で活躍している部も多くあります。ソフトテニス、ライフル射撃、自転車は強化指定校にもなっています。



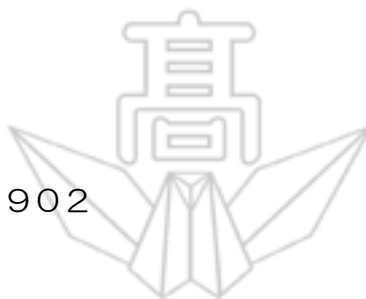


# 山梨県立都留高等学校

〒401-0013 山梨県大月市大月二丁目11-20

TEL0554(22)3125 FAX 0554(22)0902

学校HP <http://www.tsuru-h.ed.jp>



学校  
ホームページ  
QRコード

## 都留高校ってどんな学校？

1900年(明治33年)に創立された都留高等学校は、120年を超える歴史を誇る山梨県内屈指の伝統校です。県東部地域唯一の単位制普通科高校として、「質実剛健」「自学進取」の校訓のもと、世界的な視野で考え、地域的な視点をもって行動し、地域や国内外において社会に貢献できる人材の育成を目指して、生徒・教職員一丸となって取り組んでいます。卒業生は3万5千人を超え、県内はもとより国の内外で活躍し、その成果は各界・各方面から高い評価をいただいております。

## 都留高校の特色

### ①より質の高い文武両道

- ・多様な選択科目と質の高い指導、個に応じたサポート
- ・土曜学習会や課外授業、自習室(自学研鑽室)の充実
- ・全校生徒の約9割が部活動に加入、大学進学者の約8割が部活動に加入

### ②都留高探究プロジェクト(つる探)

- ・1、2年次生全員対象の課題研究活動
- ・フィールドワークや実験、観察などの活動を軸としたプログラムの実施

### ③SAクラス

- ・高度(Super)で先進的(Advanced)、学究的(Academic)な教育
- ・「体験的な学び」、「質の高い学び」により高い進路目標を実現するクラス

### ④高大連携

- ・大学への訪問や、大学の先生を招いての「出前授業」の実施
- ・東京都立大、都留文科大学、健康科学大との連携協定による学びや交流



## 水泳部の活動

### 『社会を明るくさせる部活動』

**体育館1階 25m7レーンの温水プールで年間を通じた強化が可能**

都留高校水泳部は『社会を明るくさせる』を理念に部活動を行っています。自分の行動や努力が、家族・友達・地域の方々をはじめ、人々を明るくする。自ら設定した目標に対し、創意工夫をしながら努力できる生徒の育成、及び、社会性・人間性・協調性・主体性を高める指導により、競技力が向上しています。全国で戦う選手を育成するとともに、社会で活躍できる力を育てます。

#### ○ 近年の実績

- ・第87回 日本高等学校選手権水泳競技大会 50m自由形4位
- ・第74回 国民体育大会水泳競技大会 50m自由形5位
- ・令和5年度山梨県高等学校総合体育大会 男子総合優勝(2年連続7回目)

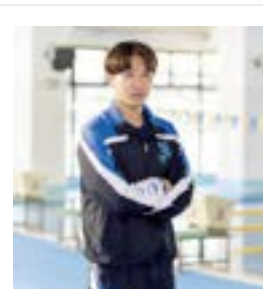
#### ○ 進学実績

- 国立大学 一橋大学/北海道大学/筑波大学/  
東京学芸大学/山梨大学/都留文科大学 など
- 私立大学 早稲田大学/青山学院大学/法政大学/  
津田塾大学/日本体育大学/山梨学院大学 など



## 在校生からひとこと！

都留高校水泳部は「切れず、腐らず、諦めず、感動させる」という哲学のもと仲間と切磋琢磨しながら練習しています。私は都留高校水泳部に入ってベストタイムを10秒以上更新しました。それは、人間としての成長や、主体性、協調性の向上が大きな要因だと思います。水泳部は初心者から全国出場者まで幅の広いメンバーが集まっていますが、年齢関係なく高めあえるチームです。私たちと一緒に青春しましょう！都留高校でお待ちしております。



### 都留高校 Instagram



@TSURUHIGHSCHOOL

### 水泳部 Instagram



@TST\_3181





# 甲府市立甲府商業高等学校

〒400-0845

山梨県甲府市上今井町300

TEL (055) 241-7511

FAX (055) 241-7512



HP <http://www.kchs.city.kofu.yamanashi.jp/>



## 甲府商業高校ってどんな学校？

「主体的な学びによる学力の向上」

「社会で活躍できる人づくり」

地域社会を学びのフィールドにしなが、日々の授業や学校行事、部活動を通して、変化の激しいこれからの社会を、創造的に生き抜いていくための力を育成しています。



年に1回開催される甲商デパートは、生徒だけで商品の仕入れから販売・会計までを行います。最高の思い出が作れる甲府商業の伝統行事です。

## 学科紹介



### 商業科

簿記会計や流通経済を中心に学び、将来、ビジネスの世界で活躍できる人材を育成します。



### 情報処理科

簿記会計や流通経済とともに、コンピューターの利用技術、プログラミング等を学び、情報処理の専門性を高めます。

## 進路状況 ～ 甲府商業高校だからこそ1人1人に対応した進路実現が可能！ ～

山梨県立大学 甲府地方検察庁  
明治大学 警察・消防  
中央大学 JR 東日本  
法政大学 日本郵便  
武蔵大学 (株)山梨文化会館  
などに進学！ などに決定！

### 本校では、進学と就職の

どちらの道にも進むことができます。

- 卒業生の7割が大学、短大、専門学校に進学しています。
- もちろん就職先も充実しています。進路決定率は **100%**。
- 公務員希望者に対しては、公務員講座を実施しています。先輩方が公務員合格を目指して学習中です。



## 部活動 ～ 本校には35もの部活動があり、多くの部が全国大会に出場し活躍しています！ ～

## 全国募集している部活動 野球部（男子）・剣道部（男子・女子）



### 野球部主将のことば

甲府商業高校野球部は、「甲子園出場」を目標に日々練習に励んでいます。野球の技術はもちろん、これから社会に出ていくために必要な礼儀やマナーなど、人間的な成長も野球を通して学ぶことができます。仲間とともに競い合い、汗を流し、充実した日々を送っています。



### 剣道部主将のことば

甲府商業高校剣道部は、歴史と伝統ある部活動です。過去にはインターハイ団体優勝や全日本選手権優勝者を輩出するなど、輝かしい実績を残しています。剣道部としての目的は人間形成であり、目標は日本一です。部員一同、日本一を目指し、切磋琢磨し、毎日稽古に励んでいます。

### 1 募集定員（見込み）

総合学科 3名程度

※ 募集定員は11月上旬に決定し、発表する予定です。

### 2 応募資格

- (1) 本校を志願する動機や目的が明確である者
- (2) 基本的な生活習慣及び学習内容が中学校3年間を通して十分身に付いている者
- (3) 将来に向けた夢や目標を見つけるために、様々なことにチャレンジし、その実現に向けて努力しようとする者
- (4) 自分との対話、また自分を取り巻くあらゆるものごととの対話を重ねる中で、自ら課題を見つけ、自ら学ぼうとする意欲を持つ者
- (5) 実習・実験を通して自分の個性を伸ばし、社会課題の解決に向けて、自ら進んで学習に取り組もうとする者
- (6) 「身元引受人」が確保できる者

※ 身元引受人とは、生徒の健康、食生活および日常の生活に関する見守りを行い、生徒の状況を保護者や学校と共有する等の役割を担う方です。基本的には山梨県内に居住する親戚等を想定していますが、該当する方がいない場合は学校にご相談ください。

### 3 選抜方法

#### (1) 出願の条件

条件B 応募資格に一致するとともに、スポーツまたは文化活動において顕著な実績を有し、入学後も継続して意欲的に活動する意思がある者

【本校の指定する部活動】 スケート部（男女）、馬術部（男女）

#### (2) 面接

実施のねらい	実施形態等	検査時間
志望動機、興味・関心・意欲、多彩な能力、社会課題に対する関心を確認する。	個別面接	10分程度

#### (3) 本校で定める検査

検査方法	検査内容
特技	実績を証明する「活動実績報告書」等による書類審査を行う。

#### (4) 選抜資料比重

区分	調査書	面接	所見	特技
総合学科 条件B	35	30	5	30

※調査書の「学習の記録」「特別活動の記録」等については第1学年から第3学年までを対象とし、「学習の記録」については、各学年の成績を平等に評価し、国語、社会、数学、理科、英語については評定をそれぞれ2倍、その他の教科の評定を1倍する。

#### (5) 提出書類等

##### ①提出書類 独自様式「活動実績報告書」

※中学校3年間の活動を通して、大会等の実績がない場合は、「活動実績報告書」の代替として、別紙様式「活動実績等証明書」の提出ができる。

##### ②添付書類 活動実績を証明する書類の写し（賞状、新聞記事等）

##### ③書類の入手方法 本校ホームページからダウンロードできる。



#### 4 学生生活のサポート

本校には学校の寮はありませんが、住居の提供に協力してくれる下宿先があります。食事は3食とも提供があり、提供者家族が同じ建物に居住し、日常の生活や健康の相談に応じてくれます。

#### 5 学校の特徴

##### 【特色その1】「多様な進路実績」

本校は総合学科と普通科を併せ持つ高校です。両科とも生徒の進路目標は国公立大学進学から就職まで多岐にわたっているため、それぞれの目標や習熟度、取得資格に応じた多彩な科目を開講し、早期から就職指導、面接・小論文対策等を実施することにより、生徒の幅広い進路に対応した指導を全校体制で行い、進路実績を挙げています。取得資格に関しても漢検・英検・数検はもちろん、農業・商業・情報・福祉など、普通高校よりも幅広く充実していることが特徴です。

##### 【特色その2】「幅広い選択科目ときめ細かい指導」

総合学科とは、普通教育と専門教育の両方を総合的に含む科目群を選択履修できる学科のことです。本校にはスペシャリストを育てるための4つの系列（生物資源、環境工学、総合情報ビジネス、福祉ライフデザイン）があります。1年次に自分の興味や適性を見極め系列を選択し、2年次から各系列に分かれて、自分の目指す将来像に応じた多様な専門科目と普通科目の中から必要な科目を選択し、自分の時間割で学びます。興味ある他系列の科目を選択することもできます。地元企業との連携など地域に根差した活動を通して、将来地域で活躍できる力も育成しています。

##### 【特色その3】「恵まれた環境」

光をふんだんに取り入れた明るく木の香り豊かな広い校舎、1階に武道場を備えた体育館、第1・第2・第3グラウンド、全天候型制御温室を持つ農場など北の杜の自然豊かな環境の中、これらの充実した施設で毎日多彩な授業に取り組むことができます。

#### 6 スケート部、馬術部の全国レベルの実績

スケート部(男女)と馬術部(男女)は、山梨県公立高等学校運動部強化指定校に指定されています。

スケート部は、前身の峡北高等学校から創部以来100年以上の歴史を持ち、「全国高等学校スケート競技選手権大会（インターハイ）」に第1回大会以来連続72回出場し、過去に学校対抗準優勝2回、個人種目では多くの選手が全国優勝の実績があります。また、世界ジュニアスピードスケート選手権にも出場し、世界を舞台に戦う選手も輩出しています。

馬術部は、創部39年の歴史を持ち、学校で複数の馬を所有・飼育しています。学校の広大な敷地には自由に練習ができる馬場があり、全国でも数少ない恵まれた環境で活動しています。高校から馬術競技を始める部員もたくさんいますが、学校の馬場で練習を積み、全日本高等学校馬術選手権大会、国民体育大会において団体、個人ともに全国優勝を成し遂げています。

## 令和6年度 山梨県立韮崎高等学校 「全国募集」 募集要項

### 1 募集定員（見込み）

普通科 5名程度

文理科 1名程度

※ 募集定員は11月上旬に決定し、発表する予定です。

### 2 応募資格

- (1) 本校を志望する動機や理由が明確であり、3(1)の「出願の条件」にあてはまる生徒
- (2) 本校の「教育方針」をよく理解し、「志願してほしい生徒像」にあてはまる生徒
- (3) 「身元引受人」が確保できる者

※ 身元引受人とは、生徒の健康、食生活および日常の生活に関する見守りを行い、生徒の状況を保護者や学校と共有する等の役割を担う方です。基本的には山梨県内に居住する親戚等を想定していますが、該当する方がいない場合は学校にご相談ください。

### 3 選抜方法

#### (1) 出願の条件

普通科

条件A 高い目標を持ち、大学進学などの進路実現のために努力できる生徒

条件B 指定の部で一定の実績を残し、入学後も該当する部活動を、学業と両立させながら継続できる生徒

文理科

条件A 文理科・SSH活動を理解し、高い進路目標の実現を目指して努力できる生徒

【本校の指定する部活動】 サッカー(男)、バスケットボール(女)  
バレーボール(女)、陸上(男女)、吹奏楽(男女)

#### (2) 面接

実施のねらい	実施形態等	検査時間
本校を志望する動機と、学習への興味・関心・意欲、高校生活への抱負、将来の希望などを確認	個別面接	10分程度

#### (3) 本校で定める検査

検査方法	検査内容
特色適性検査	時間：50分 特記事項：文章や資料などを読み、ものの見方や考え方を述べる
特 技	活動実績報告書による書類審査（普通科の条件Bにより志願する生徒のみ）



#### (4) 選抜資料比重

区 分	調査書	面接	所見	特色適性 検 査	特技
普通科条件A	45	20	5	30	—
普通科条件B	40	20	5	20	15
文理科条件A	50	15	5	30	—

※調査書の「学習の記録」については、第1学年から第3学年までの必修9教科の評定を対象とし、国語、社会、数学、理科、英語の評定は2倍します。また、1学年の評定、2学年の評定、3学年の評定の比は、1：1：2とします。

※出願時に条件A、条件Bのいずれかの出願条件を選択する。

#### (5) 提出書類等

普通科の条件Bにより志願する生徒は、次の①②を提出してください。

①提出書類 本校所定の「活動実績報告書」

②添付書類 実績を証明する書類のコピー

最も上位の成績について、賞状、新聞記事、大会プログラム等のコピーを添付してください。団体競技の場合は、メンバー表など本人の出場が分かる書類も添付してください。どれが最上位の成績か判断できない場合は、複数の書類を添付してもかまいません。サイズはいずれもA4とします。

③書類の入手方法

「活動実績報告書」は10月2日(月)以降本校ホームページからダウンロードできます。

## 4 学生生活のサポート

サッカー(男)は、アパート借り上げによる寮があり、自宅から通学が不可能な生徒に対応可能です。その他の部活動等については、自宅から通学が不可能な生徒には通学可能な範囲でのアパートを保護者の責任で借りてもらおう対応を考えています。

昼食については、教職員用の弁当配達業者の利用が可能です。

## 5 学校の特色

本校は、創立100年を超える、山梨県峡北地域を代表する伝統校であり、ノーベル生理学・医学賞を受賞した大村智博士、サッカー日本代表として活躍した中田英寿氏をはじめ世界で活躍する人材を多く輩出しています。部活動が盛んで、全校生徒の95%以上が所属し文武両道を目指し活動しています。特にサッカー部は全国選手権大会準優勝5回、インターハイ優勝1回を誇り、県内はもとより全国に名を轟かせています。また、文部科学省からSSH(スーパーサイエンスハイスクール)指定を受け、鹿児島や関西への研修旅行、大学等の研究者を招いての講座などを文理科の生徒を中心に行っています。

## 6 教育方針

【校訓】 「百折不撓」 何度失敗しても志を変えない不屈の精神

【教育方針】 「人間を育てる」

【教育目標】 ○自ら学ぶ態度の育成 ○体力と気力の充実 ○全人的な人格の形成

【指導重点】

- 熱い志をもち、粘り強くチャレンジしようとする生徒の育成に努める
- 主体的に自分の良さを伸ばし、社会発展に寄与しようとする生徒の育成に努める
- 文武両道を貫き、切磋琢磨する中で、たくましく、しなやかな心をもった生徒の育成に努める

【グラデュエーション・ポリシー】（育成を目指す資質・能力に関する方針）

- 人間性：他者への思いやりの精神と、社会のために奉仕しようとする姿勢
- 主体性：自ら課題を見つけ、考察したことを周囲と共有し、発展的に考える姿勢
- 協働性：様々な集団生活を通じて、多様な視点で協働的な活動に取り組む姿勢
- 思考力：知識・技能を駆使し、論理的・批判的に考え、判断する力
- 探究力：複雑な課題や事象に関心を抱き、その解決方法や仕組みを、粘り強く探究する力
- 創造力：試行錯誤の過程で得られた経験や発見に基づき、新たな考えやスキルの発見につなげる力
- 実行力：社会を構成・運営する自立した一人の人間を目指し、自ら考え、自ら行動する力

【カリキュラム・ポリシー】（教育課程の編成及び実施に関する方針）

- 少人数教育や習熟度別教育を最大限生かした学びを実践します。
- グループによる教科横断的な課題研究を推進します。
- ICT教育を充実させ、積極的に情報活用能力を運用する機会を提供します。
- 多様な他者との関わりの中で人間性を磨く活動を多く取り入れます。
- 勉学・部活動・学校行事等全てを重視した教育活動を推進します。
- 地域や地元大学、海外姉妹校・姉妹都市等と連携し、グローバルな視野を養います。

## 7 志願してほしい生徒像

【アドミッション・ポリシー】（入学者の受け入れに関する方針）

＜普通科＞

- 本校で学びたいという強い希望があり、将来実現させたい夢や目標をもつ生徒
- 基本的な学習習慣を身に付け、主体的に学習に取り組む生徒
- 本校をより活力のある学校にし、社会に貢献しようとする主体性をもつ生徒

＜文理科＞

- 本校で学びたいという強い希望があり、将来実現させたい夢や目標をもつ生徒
- 主体性と探究心をもち、状況に応じてリーダーシップをとりながら、協働して学習や行動ができる生徒
- 国際的視野に立って、問題解決に取り組もうとする生徒



令和 年度 韮崎工業高等学校 「全国募集」 募集要項

1 募集定員（見込み）

全学科一括募集 名程度

※募集定員は 月上旬に決定し、発表する予定です。

2 応募資格

志望の動機・理由が明確で、将来の進路目標がしっかりしており、入学後も学習や部活動に積極的に取り組む意欲があり、次のいずれかに該当する者

- ① 基本的な生活習慣や中学までの学習内容が身につけており、ものづくりや科学技術に興味・関心があり、本校への通学が可能なる者
- ② 本校の「全国募集対象部活動」に通ずるスポーツで優れた成果をあげ、本校入学後も該当する部活動へ所属し活動を継続する強い意志があり、山梨県在住の身元引受人が確保できる者

【令和 年度全国募集対象部活動】 レスリング部

※ 身元引受人とは、生徒の健康、食生活および日常生活に関する見守りを行い、生徒の状況を保護者や学校と共有する等の役割を担う方です。基本的には山梨県内に居住する親戚等を想定していますが、該当する方がいない場合は学校にご相談ください。

3 選抜方法

出願の条件

工業科 学習に対する興味・関心が高い生徒

工業科 本校に関係するスポーツ・文化活動・ものづくりにおいて特技を有し、入学後も積極的に継続的にその活動を続ける意志がある生徒

工業科 本校に関係するスポーツ・文化活動・ものづくりに興味・関心が高く、入学後も積極的に継続的にその活動を続ける意志がある生徒

面接

実施のねらい	実施形態等	検査時間
本校への志望動機や思考力、判断力、表現力など工業高校における学習に必要な資質を持っているかを判断する。	個別面接	分程度

本校で定める検査

検査方法	検査内容
特色適性検査	【受検者全員】 時間 分 特記事項 ものづくりや科学技術に関する考え方や適性を記述により判断する。
特技	【工業科 のみ】 実績として提出された証明書等の書類審査を行う。
個性表現	【工業科 のみ】 分程度の発表・表現を行う。

※個性表現については、実績や技術より、発表の仕方や表現内容を評価し、興味・関心・意欲等を重視する。

### 選抜資料比重

区 分	調査書	面接	所見	特色適性 検 査	特技	個性表現
工業科						
工業科						
工業科						

#### ※調査書の取り扱いについて

- ・学習の記録については、第 学年から第 学年の必修 教科を評価の対象とする。
- ・各学年の評定の比率は「 学年 学年 学年 」とする。
- ・欠席の記録、行動の記録、特別活動の記録、校外活動の記録、その他特記事項についても評価の対象とする。

※出願時に「工業科 」「工業科 」「工業科 」のいずれかの出願条件を選択する。

### 提出書類等

#### ①提出書類

- ・工業科 蕪工高様式【工業科 】特技受検報告書
- ・工業科 蕪工高様式【工業科 】個性表現受検申請書

#### ②添付書類

- ・工業科 特技受検報告書については、実績を証明する書類  
賞状、認定証や新聞記事のコピー 版  
もしくは中学校長による実績を証明する書類 形式自由 版

#### ③書類の入手方法

中学校を通して本校教務部へ 月中旬頃までにお問い合わせください。

## 4 学生生活のサポート

レスリング部専用の寄宿舎があります。夜は管理人が常駐し、管理人指導の下で食事を摂り、日常生活や健康の相談に乗っています。冷房設備も整っています。

## 5 学校の特徴

本校は、校訓「和」のもと、「よき技術者となる前に、まずよき人間となれ」を信条に、ものづくりを通じて地域産業界に貢献できる技術者を育成しています。毎年就職内定 を達成し、地元企業へ多くの人材を輩出するほか、上級学校への進学にも対応しています。

また、本校レスリング部は全国的な実力を持ち、 にはロンドンオリンピック金メダリストの米満達弘選手や、東京オリンピック銀メダリストの文田健一郎選手など、多くの選手が世界の舞台上で活躍しています。



# 令和6年度 山梨県立甲府工業高等学校 「全国募集」 募集要項

## 1 募集定員（見込み）

工業科：機械科、電気科、電子科、建築科、土木科 計7名程度  
(内訳) (2) (2) (1) (1) (1)

※ 募集定員は11月上旬に決定し、発表する予定です。

## 2 応募資格

- (1) 本校を志望する動機や理由が明白・適切であり、3(1)の「出願の条件」に適合する者
- (2) 中学校までの学習内容や基本的な生活習慣が身につけており、高校入学後も明確な進路目標を持って学習や部活動に熱心に取り組む者
- (3) 「身元引受人」が確保できる者

※ 身元引受人とは、生徒の健康、食生活および日常生活に関する見守りを行い、生徒の状況を保護者や学校と共有する等の役割を担う方です。基本的には山梨県内に居住する親戚等を想定していますが、該当する方がいない場合は学校にご相談ください。

## 3 選抜方法

- (1) 出願の条件

### 工業科B

本校の本年度全国募集対象部に関する活動において顕著な成績をあげ、入学後も積極的、継続的にその活動を続ける意志の強い者で、次のいずれかに該当する者

- ・中学校時の活動において県大会ベスト8以上の者、またはそれと同等以上の力量があることを公的に証明できる者
- ・中学校長が『R6甲府工業高様式【前期募集・工業科B】活動実績報告書』により実績等を認める者

### 【本年度全国募集対象部】

野球（男）、バレーボール（男）

- (2) 面接

実施のねらい	実施形態等	検査時間
本校及び志望学科を志望する動機と、興味・関心、学習意欲、入学後の高校生活への意欲、将来の希望や特技等確かめる。	集団面接	15分程度

- (3) 本校で定める検査

検査方法	検査内容
個性表現	志望する部活動に関する5分以内の発表・表現を行う。

#### (4) 選抜資料比重

区 分	調査書	面接	所見	個性表現
工業科B	50	20	10	20

※調査書の学習の記録については、第1学年から第3学年を評価の対象にする。  
第1学年の評定、第2学年の評定、第3学年の評定の比は、1：1：2とする。

#### (5) 提出書類等

##### ①提出書類

R6甲府工業高様式【前期募集・工業科B】活動実績報告書

##### ②添付書類

実績を証明する資料（賞状、新聞等）のコピー（A4判）をR6甲府工業高様式【前期募集・工業科B】活動実績報告書の後ろにホチキス留めして提出する。

##### ③書類の入手方法

R6甲府工業高様式【前期募集・工業科B】活動実績報告書については、本校のホームページで令和5年10月2日（月）以降にダウンロードすることができる。

URL <https://www.kofu-th.ed.jp/>

## 4 学生生活のサポート

本校には男子寮があり、現在、野球部を中心とした、運動部の一部の生徒が寮生活を送っています。

寮の詳細については、本校までお問い合わせ下さい。

## 5 学校の特徴

本校は大正6年に創設され、産業界に多くの技術者を送り出し、その活躍は各分野で高い評価を得ています。

全日制には機械・電気・電子・建築・土木の5学科が設置されており、生徒は充実した快適な環境のもとに、学習に部活動に活発な学校生活を送っています。

校舎には、激しく変化する技術革新に対応できる、工作機械や各種実験装置など多様な近代的な設備を備え、21世紀の新時代を切り開いていく生徒の個性や能力を十分に伸ばすことのできる快適な教育環境が整えられています。

また、文部科学省指定のスーパー・プロフェッショナル・ハイスクール（SPH）事業（平成29年度から令和3年度までの5年間実施）で培った実践研究や取り組みを活かし、各学科の特色ある学びを通して、技術者として必要となる知識や技術・技能の習得を推進しています。

今までの伝統・校風を重んじる中で、教育信条にも謳われている「人間教育」の基礎となる部活動の強化、専門教科の深化を図り工業技術者の養成を目指した「キャリア教育」の充実、そして工業系大学進学を目指した教育を実践し、「ものづくり」「進学」「部活動」で全国トップレベルの工業高校を目指しています。

## 6 本校の部活動

本校では文武両道を目指しており、県内で最も部活動が盛んな公立高校です。山梨県独自で行われている全ての運動部が参加する『山梨県高等学校総合体育大会』では、男子総合順位において、平成30年度から令和4年度まで（令和2年度は中止）4連覇を成し遂げ、今年度も第2位という素晴らしい結果を残しました。また、今年度は野球部が春季関東地区高校野球山梨県大会で優勝を果たしました。

令和4年度インターハイ出場部：弓道、自転車、柔道（相撲）、新体操、卓球、ボクシング

令和4年度 関東大会 出場部：卓球、新体操、ボクシング、自転車、弓道、山岳、陸上・駅伝、柔道（相撲）、バドミントン、空手、ハンドボール、剣道、テニス、バレーボール

野球部：春5回、夏8回、計13回の甲子園出場

平成30年度関東大会出場

令和5年度関東大会出場

バレーボール部：関東大会20年連続37回出場

## 7 自ら学ぶ意欲を尊重する学科の内容

【機械科】～「ものづくり」の楽しさから創意工夫への挑戦～

産業機器、自動車、ロボット、民生品など生活を豊かにするための「ものづくり」に必要な知識、技術・技能を身につけ、将来これらの幅広い分野で活躍できる人材を育成する。

【電気科】～パワーエレクトロニクス最先端技術を目指して～

電気基礎理論、電力送配電、電気機器制御、太陽光・風力発電技術などについて幅広く学び、電気工事士などの資格を取得し、電力関連企業や各種メーカーの生産設備の管理技術者として活躍できる人材を育成する。

【電子科】～高度情報化社会をリードする力を～

コンピュータ、ロボット、携帯電話、テレビなどを構成する電子回路やソフトウェア及びコンピュータネットワークなどの通信について基本的なことを学び、これらの応用品の製造・検査の分野で活躍できる人材を育成する。

【建築科】～一人ひとりの感性と能力を発揮させる～

住宅から高層建築まで、様々な建築物の設計方法や造り方を学習し、将来この分野で活躍できる人材を育成する。

【土木科】～知識と技術で人々の暮らしをつくる～

道路・鉄道・トンネル・橋・ダムなどの構造物を建設するための設計と測量を学習し、将来この分野で活躍できる人材を育成する。



# 令和 年度 山梨県立農林 等学校 「全国募 」募 要

## 1 募集定員（見込み）

農業科	システム園芸科	
	森林科学科	
	環境土木科	各科の合計で 名
	造園緑地科	
	え品科学科	

※募 定員は11月上旬に決定し、発表する予定です。

## 2 応募資格

中学校までの学習内容や基本的生活習慣が身につけており、学習意欲が高い者  
明確な進路目標を持ち、農業 連産業等への就職や農学系等への進学に対して努力し、地域に根ざした産業人となるべく自己実現を図ろうとする者  
園芸・森林・土木・造園・え等の農業に強い興味・ 心を持ち、その学習や実 習・ 実習に取り組むことができる者  
「身元引受人」が確保できる者

※身元引受人とは、生徒の健康、食生活および日常の生活に関する見守りを行い、生徒の状況を保護者や学校と共有する等の役割を担う方です。原則として山梨県内に居住する親戚等を想定しています。

## 3 選抜方法

出 の条件

- 条件 応募資格を満たし、学習成績や行動が良好で、自己の進路目標を実現しようとする者
- 条件 応募資格を満たし、学習成績や行動が良好であるとともに、スポーツ・芸術文化活動において、県単位以上の大会で上位入賞を証明できる実績があり、入学後、本校での部活動を積極的に行う意志の強い者

【本校の部活動】

野球 男 、テニス、ソフトテニス、卓球、サッカー 男 、 上競技、剣道、弓道、バスケットボール 男 、レスリング、茶道、写真、吹奏楽、郷土芸能、書道、生物、パソコン、ファームクラブ、ボランティア

接

実施のねらい	実施形態等	検査時間
本校を志望する動機や興味・ 心、学習意欲、将来の進路について積極的な姿勢で取り組める人物であるかを確認する。	個別 接	分程度

本校で定める検査

検査方法	検査内容
特色適性検査	時間 分 特記事 図表等を読み取り、自己の考え方や適性を記述により判断する。
特技	スポーツ・芸術文化活動の活動実績報告書による書 審査

選抜資料比重

区 分	調査書	接	所見	特色適性 検 査	特技
条件					
条件					

※出 時に条件 、条件 のいずれかの出 条件を選択する。

※調査書の学習の記録については、第 学年から第 学年を評価の対象とする。

※調査書の学習の記録については、 教科の評定を 倍する。

提出書 等 条件 出 者のみ

- ①提出書 独自様式「活動実績報告書」
- ②添付書 実績が証明できる場合は、実績を証明する書 賞状等 を  
サイズにコピーして活動実績報告書に添付する。
- ③書 の入手方法 本校ホームページからダウンロードできます。

#### 4 学生生活のサポート

各クラスとも 人担任制となっていますので、生活上の相談等、親身に対応いたします。本校には寮はありませんが、近 にはアパートなどが多数ありますので、ご相談ください。

#### 5 学校の特徴

- 本校は山梨県唯一の農業専門 校で、 年の歴史を有する伝統校です。
- ヘクタールの広大な敷地に、学科棟・農業生産ほ場・農業施設があります。
- システム園芸科では、果樹・野菜・草花の栽培を中心に流通や販売までを学ぶほか、バイオテクノロジー、農業経営などの学習を通して、農業に貢献できる人材を育てます。
- 森林科学科では、森林の保全、木材をはじめとする林産物の利活用、森林土木・測量の技術などの学習を通して、森林育成に貢献できる人材を育てます。
- 環境土木科では、道路・橋・ダムなどの構造物の建設に必要な設計・施工法や測量・環境保全技術などの学習を通して、土木 連産業に貢献できる人材を育てます。
- 造園緑地科では、人を癒すことができる庭や公園等のデザインや計画、施工・管理の技術などの学習を通して、造園技術者として緑化産業に貢献できる人材を育てます。
- え品科学科では、え品の加工や成分分析、微生物を利用したえ品加工やえ品衛生の技術、ワイン製造などの学習を通して、え品産業に貢献できる人材を育てます。

# 令和 年度 山梨県立日川 等学校 「全国募集」 募集要

## 1 募集定員（見込み）

普通科 名程度

※ 募集定員は 11 月上旬に決定し、発表する予定です。

## 2 応募資格

中学までの学習内容や基本的な生活習慣が身につけており、学習意欲が高い者  
本校を志望する理由や動機が明確で、本校の教育方針を理解し自らめようと  
努力できる者

「身元引受人」が確保できる者

※ 身元引受人とは、生徒の健康、食生活および日常の生活に関する見守りを行い、生徒の状況を保護者や学校と共有する等の役割を担う方です。基本的には山梨県内に居住する親戚等を想定していますが、該当する方がいない場合は学校にご相談ください。

## 3 選抜方法

出 の条件

条件 本校の学習に適応できる学力を持ち、次の種目において優れた能力と適性を有し、入学後はその活動をさらに発展させようと強く希望する者

【本年度全国募集対象の部活動】

ラグビー 男、ウエイトリフティング 男、バスケットボール 男、バレーボール 男、野球 男

面接

実施のねらい	実施形態等	検査時間
志望動機、入学後の目標、将来の希望などを確認する。	個別面接	分程度

本校で定める検査

検査方法	検査内容
特色適性検査	時間 分 課 文・資料等を読んで、自分の考えを述べる。
特 技	活動実績報告書等による書 審査



## 選抜資料比重

区分	調査書	面接	所見	特色適性検査	特技
条件					

※調査書の学習の記録については、第 学年から第 学年の必修 教科の評定を評価の対象とし、その比重については、 学年の評定、 学年の評定、 学年の評定の比を として

## 提出書 等

- ① 提出書 独自様式「活動実績報告書 様式 」
- ② 添付書 実績を証明する資料 賞状、大会プログラム、新聞・雑誌記事、認証書等
- ③ 書 の入手方法 月中旬より本校のホームページからダウンロードすることができる。

	実績	活動実績報告書	添付書類	備考
条件B	あり	様式 1	要	
	なし	様式 1	不要	※ 新体力テスト・所見

※「活動実績報告書」の新体力テスト、能力・適性の所見をもって代えることができる。

## 4 学生生活のサポート

学校の近隣にある民間の下宿・アパートを紹介し、部活動の 問やOB会、保護者会、学級担任が日常生活や健康の相談に当たります。

## 5 学校の特徴

- ( ) 単位制の特色を生かした教育課程により、幅広い知識と い学力を身に付け、課を発見し解決しようとする意欲、リテラシー、批判的思考力、プレゼンテーション能力を育成し、一人ひとりの進路実現に向けてきめ細やかな指導を行います。
- ( ) 分 校時授業を軸として、少人数授業や土曜サブリ、課外授業の充実により、きめ細やかな学習指導並びにClassi ICTを活用した学習支援ツール 等を用いた学習支援を行います。
- ( ) スーパーサイエンスハイスクール の指定校 第 期 として、大学や医療機関、企業等と連携し、探究活動や課 研究をとおして全校体制で「社会の変化や地域の課 を科学的に探究し、論理的思考力、創造性を身に付けた人材の育成」に取り組みます。
- ( ) 学校行事や課外活動、部活動をとおして、主体性、協働意識を育み、他者を思いやる心と社会貢献の精神を涵 します。
- ( ) 余年の伝統と、会員 万名を誇る同窓会からの各種奨学金をはじめとする学習活動や部活動・学校行事などへの支援があります。

令和6年度 山梨県立笛吹高等学校 「全国募集」 募集要項

## 1 募集定員（見込み）

普通科	2名程度
農業科 食品化学科	1名程度
果樹園芸科	1名程度
総合学科	3名程度

※ 募集定員は11月上旬に決定し、発表する予定です。

## 2 応募資格

- (1) 中学校における学習活動に真面目に取り組んだ者で、志望する学科の志願してほしい生徒像に合致し、本校で学びたいという動機と理由が明白である者
- ・普通科 大学等への進学を目指し、自らの目標に向けて積極的にチャレンジしようとする意志のある者
  - ・食品化学科 食品化学に関して強い興味・関心があり、将来においても専門知識を生かそうとする意志のある者
  - ・果樹園芸科 果樹や園芸に関して強い興味・関心があり、将来においても専門知識を生かそうとする意志のある者
  - ・総合学科 自己実現のために、多様な科目の中から主体的に科目を選択し、自らすすんで進路を切り拓いていこうとする意志のある者
- (2) 「身元引受人」が確保できる者

※ 身元引受人とは、生徒の健康、食生活および日常生活に関する見守りを行い、生徒の状況を保護者や学校と共有する等の役割を担う方です。基本的には山梨県内に居住する親戚等を想定していますが、該当する方がいない場合は学校にご相談ください。

## 3 選抜方法

### (1) 出願の条件

- 条件A 中学校における学習活動に力を入れ、その内容を確実に身につけ、入学後もさらに学習を深め、発展的な内容や専門的な知識・技能の習得に、主体的に取り組むことができる強い意欲を持つ者
- 条件B 中学校でスポーツ、芸術、文化活動等に意欲的に取り組み、入学後、本校に設置される部活動に所属して学習活動との両立をはかることができる強い意欲を持つ者
- 条件C 将来、地域産業に携わろうとする具体的な目標と明瞭な意志があり、その目標や意志と、本校での学習活動のつながりを、明確、かつ具体的に表現でき、キャリア実現のために意欲的に高校生活に取り組むことができる者

※条件Cで出願できるのは食品化学科および果樹園芸科のみ

## (2) 面接

実施のねらい	実施形態等	検査時間
<b>【普通科】</b> 志望理由、中学校生活の様子、入学後の活動目標や卒業後の進路希望について確認するとともに、社会性や学習意欲などについても確認する。	個別面接	10分程度
<b>【食品化学科】【果樹園芸科】</b> 志望理由、中学校生活の様子、志願する学科に関する興味・関心、適性を確認するとともに、専門学科での学習意欲を計る。将来の希望や社会性についても確認する。		
<b>【総合学科】</b> 本校総合学科への興味・関心を確認するとともに、志望理由、中学校生活の様子、高校入学後の活動と将来の目標などを質問し社会性や学習意欲などについて確認する。		

## (3) 本校で定める検査

検査方法	検査内容
特色適性検査	時間：60分程度 特記事項：文章や資料などを読んで、ものの見方や自分の考えを表現する。
特技等	志願理由書の記載事項を特技等として評価する。

## (4) 選抜資料比重

区分	調査書	面接	所見	特色適性検査	特技等
条件A～C	40	15	5	20	20

※調査書の「学習の記録」については、第1学年から第3学年を評価の対象とする。

普通科…国語、社会、数学、理科、英語の評定を2倍する。

その他学科…第1学年は1倍、第2学年は2倍、第3学年は3倍する。

※出願時に条件A、条件B、条件Cのいずれかの出願条件を選択する。

## (5) 提出書類等

## ①提出書類

学科および出願条件を問わず、出願者は全員、本校所定の『志願理由書』を提出する。

## ②書類の入手方法について

『志願理由書』の様式は、本校ホームページからダウンロードし、A4サイズで印刷して使用する。

URL <http://www.fuefukih.kai.ed.jp>



#### 4 学生生活のサポート

包括連携協定を結ぶ笛吹市と協力し、学校教育や生徒の人格形成に造詣のある家庭を紹介することができます。笛吹市、および、笛吹市内企業と協力し、空室となっている社員寮などを借り受けることができ、本校職員による訪問指導も随時実施いたします。

#### 5 学校の特徴

本校は、甲府盆地の東、御坂山地を源とする金川と秩父山地を源とする笛吹川の合流する笛吹市石和町に位置します。普通科、食品化学科、果樹園芸科、総合学科の4学科を擁する総合制高校です。

そのはじめは明治28年山梨養蚕教習所に遡り、今日まで120年を超える歴史を積み重ねてきました。その伝統と精神を今に引き継ぎ、自らの進路を切り拓き、よりよい地域社会を創ることのできる人材の育成を目指した教育活動を行っています。

大学等の上級学校進学を目指し、日々勉学に勤しむ生徒、ワイン醸造の専門家になることを目指して、実習に取り組む生徒、シャインマスカットの台湾での販売を成功させようと国外に羽ばたく生徒、国際的な観光の現場で働くことを目指して語学研修に励む生徒、地域の福祉人材になろうと高齢者や子供たちと交流する生徒など、多様な目標をもつ生徒が切磋琢磨しています。

特に、令和5年度からは、文部科学省指定研究開発学校として教科横断STEAM型の新教科「FFグローバル」を設定し、地域社会との協働的な学びを実践して資質・能力の育成を図っています。

部活動も盛んで、ソフトテニス、ライフル射撃、自転車、翠櫛(すいれき)太鼓、植物研究など、全国の舞台で活躍している部も多くあります。生徒たちは、笛吹高校だからこそできる経験を積んで大きく成長し、社会へと羽ばたいています。

# 令和 年度 山梨県立都留 等学校 「全国募集」 募集要

## 1 募集定員（見込み）

普通科 名程度

※ 募集定員は 11 月上旬に決定し、発表する予定です。

## 2 応募資格

本校を志望する動機や理由が明白・適切であり、「出 の条件」に適合する者

基本的な生活習慣や中学までの学習内容が身につけており、体育活動において優れた実績・能力を有する者で、本校進学後も部活動において、その活動を継続、発展させようとする強い意欲を有する者

「身元引受人」が確保できる者

※ 身元引受人とは、山梨県内に下宿する際に生徒の健康、食生活および日常の生活に関する見守りを行い、生徒の状況を保護者や学校と共有する等の役割を担う方です。基本的には山梨県内に居住する親戚等を想定していますが、該当する方がいない場合は学校にご相談ください。

## 3 選抜方法

出 の条件

条件

学習成績が優良で、次に示す部活動の種目の団体および個人種目において選手として活躍し、「中学校体育連盟」等の団体が主催する公式大会で、都道府県大会に出場し、優れた実績や能力を有する生徒で、本校進学後も部活動において、その活動を継続、発展させようとする強い意欲を有する生徒

【全国募集対象部活動】 水泳部

面接

実施のねらい	実施形態等	検査時間
本校を志望する動機と興味・関心、学習意欲、将来の希望等を確認する。また、活動実績報告書の内容を確認する。	個別面接	分程度

本校で定める検査

検査方法	検査内容
特色適性検査	時間 分 特記事 人文・社会・自然の つのテーマについて、思考力・表現力を問う課 を大問 程度で出 。
特 技	関係書 による書 審査

### 選抜資料比重

区分	調査書	面接	所見	特色適性 検査	特技
条件					

※調査書の学習の記録については第 学年から第 学年を評価の対象とする。ただし、国語、社会、数学、理科、英語の評定は 倍し、その他の教科の評定は 倍で扱う。

### 提出書 等

- ①提出書 本校独自様式「活動実績報告書」を提出する。
- ②添付書 ア 「活動実績報告書」に記載した成績を証明できる書 を、 サイズにして添付する コピー可。  
イ 団体競技等の場合、上記アに加え、本人がその一員であることを証明できる書 を、 サイズにして添付する コピー可。
- ③書 の入手方法 月 日 火 以降、本校ホームページからダウンロードできる。

## 4 学生生活のサポート

本校は 中央線大月 から徒歩7分の好立地にあります。基本的には、居住地域からの電車通学を想定しています。学生 堂を完備しており栄 価の い昼 を提供できます。寮はありませんが、下宿を希望する場合は、学校にご相談下さい。

## 5 学校の特徴

1900年 明治33年 に創立された都留 等学校は、120年を超える歴史を誇る山梨県内屈指の伝統校です。県東部地域唯一の単位制普通科 校として、「質実剛健」「自学進取」の校訓のもと、世界的な視野で考え、地域的な視点をもって行動し、地域や国内外において社会に貢献できる人材の育成を目指して、生徒・教職員一丸となって取り組んでいます。卒業生は3万5千人を超え、県内はもとより国の内外で活躍し、その成果は各界・各方面から い評価をいただいております。

- ①より質の い文武両道 質の い「学び」の保障と部活動の充実
- ②都留 探究プロジェクト つる探
- ③ スーパー・アドバンスト アカデミック クラス
- ④ 大連携

## 6 水泳部について

- 本校は ×7レーンの温水プールを完備。山梨県 等学校運動部強化指定 男子
- ・第87回 日本 等学校選手権水泳競技大会 50m自由形 位
  - ・第74回 国民体育大会水泳競技大会 50m自由形 位
  - ・令和 年度山梨県 等学校総合体育大会 男子総合優勝 2年連続 回目

# 令和 年度 甲府市立甲府商業 等学校 「全国募集」 募集要

## 1 募集定員（見込み）

商業科・情報処理科 計 名程度

※ 募集定員は 月上旬に決定し、発表する予定です。

## 2 応募資格

本校への入学を強く希望し、基本的な生活習慣が確立しているとともに、中学校における学習内容を身に付けている生徒で、次に該当する生徒

本校で、学習活動をはじめ、生徒会活動や学校行事等にも積極的に取り組む意欲を持ち、将来の進路実現に努力する生徒

「身元引受人」が確保できる者

※ 身元引受人とは、生徒の健康、食生活および日常の生活に関する見守りを行い、生徒の状況を保護者や学校と共有する等の役割を担う方です。基本的には山梨県内に居住する親戚等を想定していますが、該当する方がいない場合は学校にご相談ください。

## 3 選抜方法

出 の条件

基礎的・基本的な学力が身に付いており、次に示す部活動の種目において優れた能力と適性を有し、入学後も継続して活動する意志を有する生徒

【全国募集対象の部活動】

野球部 男子 ・ 剣道部 男子・女子

接

実施のねらい	実施形態等	検査時間
本校を志望する理由、本校に対する適性と興味・関心、学習意欲、将来の希望、中学校での活動の様子、社会に対する関心等を確認する。	個別 接	分程度

本校で定める検査

検査方法	検査内容
特 技	「活動実績報告書」及び添付書 による書 審査
個性表現	出 の条件に示した種目による表現・発表 時間 分以内

※原則として、特技と個性表現は同一種目とする。

※個性表現に必要な用具は各自用意する。



### 選抜資料比重

調査書	接	所見	特技	個性表現

※調査書の記述はすべて評価の対象とする。また、「各教科の学習の記録」は、  
第 学年から第 学年までの必修 教科を評価の対象とする。

#### 提出書 等

- ①提出書 甲府商業 校様式【全国募集 商業科・情報処理科共通】活動実績報告書
- ②添付書 実績を証明する資料 賞状、大会プログラム、新聞・雑誌記事等 のコピー  
判 を甲府商業 校様式【全国募集 商業科・情報処理科共通】活動実績報告  
書の後ろにホチキス留めして提出する。
- ③書 の入手方法 甲府商業 校様式【全国募集 商業科・情報処理科共通】活動実  
績報告書については、本校のホームページからダウンロードすることができる。

## 4 学生生活のサポート

部活動の 問や学級担任が、日常生活や健康の相談に乗っています。学校周辺には  
アパート等の賃貸物件も多くありますのでご相談ください。

## 5 学校の特徴

本校は、創立 123 年目を迎え、これまで地域に愛され、地域社会を支える人材の育  
成に努めてきた歴史と伝統のある学校です。生徒は校訓「質実剛健」「不撓不屈」「士  
商才」のもと、学習や学校行事・部活動等に打ち込んでいます。特に、部活動にお  
いては、運動部・文化部を問わず盛んで、数多くの部が関東大会・全国大会に出場し  
ています。

また、商業教育の一環として毎年行われる学校行事最大のイベント「甲商デパート」  
があります。生徒だけで商品の仕入れから販売・会計までを行い、毎年 2,000 名を超  
える来校者でにぎわいます。

昨年度の進路状況は、約 割が進学、約 割が就職しています。進学先も幅広く、  
一人一人の希望に応じて、全国の大学・短大・専門学校に進んでいます。就職では、  
多くの生徒が各地の優良企業に決定しています。また、国家公務員を始めとして、警  
察署や消防署にも就職しています。毎年、進路決定率は 100 を誇っています。