

日 付 令和 5年 10月 17日
担当所属 山梨県 教育庁 生涯学習課
課 長 平賀 貴久子

第2回 やまなし女性国際セミナー開催について

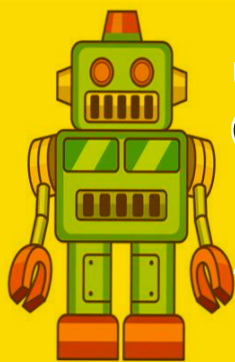
一人ひとりが生き生きと暮らすことのできる社会の実現を目指し、国際理解、国際協力、男女共同参画、地域実践活動などをテーマに、令和5年度は3回のセミナーの開催を予定しています。

今回、第2回目のセミナーを次のとおり開催します。

- 日時 令和5年10月26日(木)
受 付 13:00
講 演 13:30(終了 16:00(予定))
- 会場 富士河口湖町中央公民館
富士河口湖町船津1747 TEL 0555-72-0001
- 講師 北原ミュージアム館長、「開運・なんでも鑑定団」鑑定士
北原 照久さん
- 演題 「おもちゃの夢を追いかけて! ~夢の実現・ツキの十ヶ条~」
ブリキのおもちゃコレクターとして世界的に知られる講師の北原さんが、日本や海外のおもちゃの文化や、コレクターとなるきっかけとなったヨーロッパのものを大切にす
る文化に触れたご経験などを講演されます。
- 主催 山梨県教育委員会 山梨国際女性教育振興会

問い合わせ先

山梨県教育庁 生涯学習課 成人・家庭教育担当 主幹 辻 由樹 (内線 8362)
TEL 055-223-1772



おもちゃの夢を追いかけて!

～夢の実現・ツキの十ヶ条～

ブリキのおもちゃコレクターの第一人者として世界的に知られている。大学時代にスキー留学したヨーロッパで、ものを大切にする人たちの文化に触れ、古い時計や生活骨董、ポスター等の収集を始める。

その後、知り合いのデザイナーの家で、インテリアとして飾られていたブリキのおもちゃに出会い、興味を持ち収集を始める。地方の玩具店などに眠っていたブリキのおもちゃを精力的に収集し、マスコミにも知られるようになる。そして、イベントがきっかけで、「多くの人にコレクションを見て楽しんでもらいたい」という思いで、1986年4月、横浜山手に「ブリキのおもちゃ博物館」を開館



講師 北原照久さん

開場 13:00～

開演 13:30～

10月26日(木)

参加費無料どなたでも参加できます

会場：富士河口湖町中央公民館 富士河口湖町船津1747

TEL 0555-72-0001

主催：山梨県教育委員会 山梨国際女性教育振興会

参加申込み：山梨国際女性教育振興会会員

山梨県教育庁 生涯学習課 成人・家庭教育担当

TEL 055-223-1772 FAX 055-223-1775

mail shougai-gks@pref.yamanashi.lg.jp

*当日、会場での受付も可能です。

